

Allianz Suisse Anlagestiftung  
Richtiplatz 1, 8304 Wallisellen  
Telefon: +41 058 358 88 32  
E-mail: asast.mail@allianz.ch

### Suisse/Juillet 2020

#### Politique d'investissement

L'objectif du groupe de placement «Obligations CHF» est d'offrir la possibilité de participer à un portefeuille de titres investissant selon les directives dans des placements en francs suisses. Est autorisée l'acquisition d'obligations, de titres de créance et, dans une moindre mesure, d'obligations convertibles et à option de débiteurs publics et privés. Seuls sont pris en compte les débiteurs «investment grade» conformément à la classification SBI. La stratégie de placement est définie sur un horizon de placement long. Pour des raisons d'optimisation des coûts, les placements sont effectués par le biais d'un fonds pour investisseurs qualifiés.

#### Repères

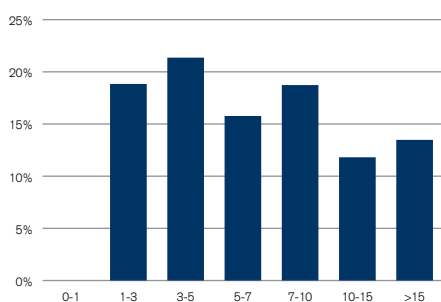
<b>Gestionnaire</b>	Allianz Global Investors (Schweiz) AG
<b>Gestionnaire depuis</b>	01.10.2015
<b>Gestionnaire basé à</b>	Francfort-sur-le-Main
<b>Devises</b>	CHF
<b>Investissement minimal (droit)</b>	1
<b>Fin de l'exercice fiscal</b>	31 mars
<b>Date de lancement</b>	09.01.2003
<b>Frais de gestion en % par an</b>	0.16
<b>TER (à la date du dernier rapport annuel) en %</b>	0.17
<b>Souscription / Rachat</b>	Quotidien
<b>Indice de référence (BM)</b>	SBI AAA-BBB (TR) (10/17)
<b>N° de valeur</b>	1409113
<b>Code ISIN</b>	CH0014091133

	06.20	07.20
<b>Valeur liquidative total (en mio.)</b>	299.57	302.19
<b>Valeur liquidative par droit (NAV)</b>	150.16	151.44
<b>Prix d'émission</b>	150.16	151.44
<b>Prix de rachat</b>	150.16	151.44
<b>Revenus cours</b>	0.00	0.00

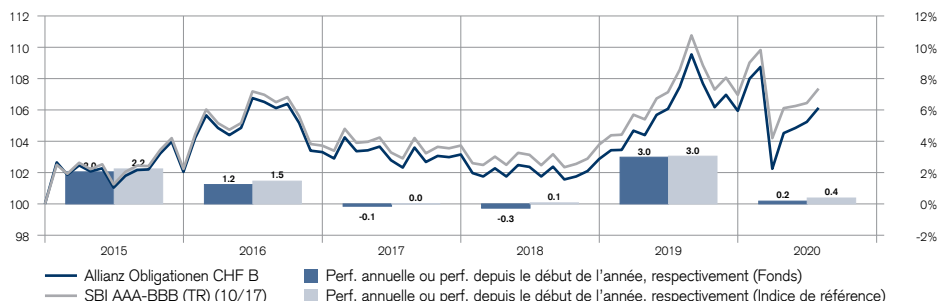
#### Duration et rendement

	06.20	07.20
<b>Durée moyenne à l'échéance en années</b>	8.15	8.11
<b>Duration modifiée en années</b>	7.66	7.63

#### Maturité en années



#### Performance nette en CHF (base de 100) et performance annuelle



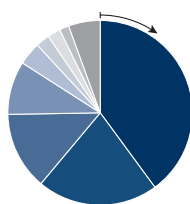
#### Performance nette au 31.07.2020

	1 mois	3 mois	6 mois	1 an	3 ans	5 ans	3 ans	5 ans
	%	%	%	%	%	%	% p.a.	% p.a.
Fonds CHF	0.85	1.54	-1.72	-1.25	3.73	4.26	1.23	0.84
Indice de référence CHF	0.86	1.18	-1.52	-1.11	4.33	5.21	1.42	1.02

#### Performance nette année civile

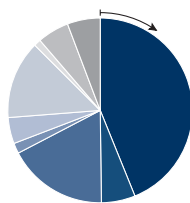
	2015	2016	2017	2018	2019	YTD
	%	%	%	%	%	%
Fonds CHF	2.05	1.24	-0.15	-0.27	2.98	0.18
Indice de référence CHF	2.23	1.45	0.01	0.07	3.05	0.38

#### Secteurs en %



	Fonds 06.20	Fonds 07.20
Société financière	40.59	39.92
Titres garantis par des actifs	21.09	21.18
Gouvernement	13.62	13.64
État (régional)	9.33	9.34
État (supranational)	4.03	4.02
Industrie	2.44	2.43
Biens de consommation (non cycliques)	2.29	2.27
Communication	1.66	1.66
Autres	4.96	5.55

#### Cote de crédit en %



AAA	43.87
AA+	5.93
AA	17.56
AA-	1.82
A+	4.58
A	13.71
A-	1.22
BBB	5.55
Autres	5.76

#### Pays en %

	Fonds 06.20	Fonds 07.20
Suisse	63.51	64.24
France	6.86	6.56
Allemagne	6.27	6.25
Supranational	4.22	4.20
Etats Unis	3.28	3.12
Canada	3.03	3.02
Espagne	1.59	1.58
Liquidités/équivalents de liquidités	0.46	0.85
Autres	10.80	10.17

#### Principaux débiteurs

Débiteurs obligations	Identification	en %
Schweizerische Eidgenossenschaft	15103	29.22
Pfandbriefbank Schweizerischer Hypothekarinstitute AG	28104	10.77
Pfandbriefzentrale der schweizerischen Kantonalbanken AG	48857	8.32
Muenchener Hypo	50823659	1.48
Federation nationale du Credit Agricole	46576776	1.42
<b>Total</b>		<b>51.21</b>

#### Statistiques

	3 ans	5 ans
<b>Volatilité, annualisée</b>	4.93	4.39
<b>Volatilité de l'indice de référence, annualisée</b>	4.52	4.16
<b>Tracking error, annualisé</b>	0.62	0.49
<b>Alpha</b>	-0.03	-0.02
<b>Beta</b>	1.08	1.05
<b>Ratio de Sharpe</b>	0.39	0.35
<b>Ratio d'information</b>	-0.32	-0.37
<b>Corrélation à l'indice de référence</b>	1.00	0.99

Ni la Fondation de placement Allianz Suisse ni Credit Suisse AG ne fournissent de garantie en ce qui concerne le contenu et l'exhaustivité de ce document et ils déclinent toute responsabilité pour les pertes qui pourraient résulter de son utilisation. Sauf mention contraire, les chiffres n'ont pas été vérifiés. Ce document est fourni exclusivement à titre d'information. Il ne constitue ni une offre ni une recommandation en vue de l'achat ou de la vente d'instruments financiers ou de services bancaires. Toute décision d'achat doit être prise en vertu des statuts, du règlement, des directives de placement et du rapport annuel actuel. La reproduction intégrale ou partielle du présent document sans l'accord écrit préalable de la Fondation de placement Allianz Suisse et de Credit Suisse AG est interdite. Il est expressément stipulé que ce document ne s'adresse pas aux personnes soumises à une législation leur interdisant l'accès à de telles informations ou du fait de leur nationalité ou de leur domicile. Tout placement comporte des risques, en particulier des risques de fluctuation des valeurs et des rendements. Des informations détaillées sur les risques inhérents aux transactions sur titres sont données dans la brochure «Risques particuliers dans le négoce de titres», publiée par l'Association suisse des banquiers. Il est à noter que les rendements historiques et les scénarios de marché financier ne constituent en rien une garantie de résultats futurs. La source des données relatives à la performance est Lipper, une société du groupe Reuters. L'émetteur et l'administrateur du groupe de placement est la Fondation de placement Allianz Suisse, Zurich. La banque dépositaire est CREDIT SUISSE (Schweiz) AG, Zurich. Les statuts, le règlement et les directives de placement ainsi que les derniers rapports annuels peuvent être obtenus gratuitement auprès de la Fondation de placement Allianz Suisse. Cette fondation n'est ouverte qu'à un cercle restreint d'institutions de prévoyance domiciliées en Suisse et exonérées d'impôts (art. 5 des statuts). Le groupe de placement n'est ni soutenu, ni cédé, ni vendu, ni promu par la SIX Swiss Exchange, et la SIX Swiss Exchange ne donne aucune recommandation pour ce fonds. SBI® est une marque de commerce enregistrée de la SIX Swiss Exchange au bénéfice d'une licence de négoce. Copyright © 2020 Credit Suisse Group AG et/ou sociétés affiliées. Tous droits réservés.