

Allianz Suisse Anlagestiftung
 Richtplatz 1, 8304 Wallisellen
 Telefon: +41 058 358 88 32
 E-mail: asast.mail@allianz.ch

Schweiz/Juni 2022

Anlagepolitik

Ziel der Anlagegruppe «Obligationen CHF» ist es, dem Anleger die Möglichkeit zu bieten, sich an einem Wertpapierportefeuille zu beteiligen, das laut den Anlagerichtlinien in auf Schweizer Franken lautende Anlagen investiert. Erlaubt ist der Erwerb von Obligationen und Schuldverschreibungen und in geringem Umfang auch von Wandel- und Optionsanleihen öffentlich-rechtlicher und privater Schuldner. Es werden nur Schuldner berücksichtigt, die gemäss der SBI Ratingklassifizierung mit «Investmentgrade» eingestuft werden. Die Anlagestrategie ist auf einen langen Anlagehorizont ausgelegt. Aus Gründen der Kostenoptimierung erfolgen die Anlagen über den Einsatz eines Fonds für qualifizierte Anleger.

Kennzahlen

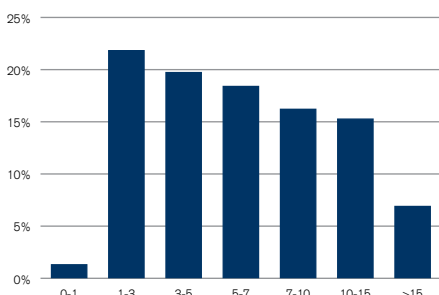
Investment Manager	Allianz Global Investors (Schweiz) AG
Investment Manager seit	01.10.2015
Standort Investment Manager	Zürich
Währung	CHF
Mindestinvestition (Anspruch)	1
Ende des Geschäftsjahres	31. März
Emissionsdatum	09.01.2003
Verwaltungskommission in % p.a.	0.16
TER (gemäss letztem Jahresbericht) in %	0.17
Zeichnung / Rücknahme	Täglich
Benchmark (BM)	SBI AAA-BBB (TR) (10/17)
Valoren-Nr.	1409113
ISIN	CH0014091133

Nettoinventarwert gesamt (in Mio.)	05.22	06.22
	276.69	271.31
Nettoinventarwert pro Anspruch (NAV)	137.06	134.31
Ausgabepreis	137.06	134.31
Rücknahmepreis	137.06	134.31
Aufgelaufener Ertrag	0.00	0.00

Laufzeit und Rendite

Durchschnittliche Restlaufzeit in Jahren	05.22	06.22
	7.25	7.20
Modified Duration in Jahren	6.81	6.77

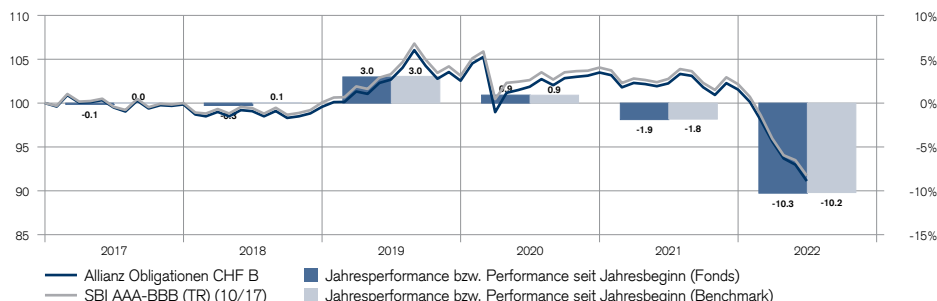
Verfallstruktur in Jahren



Statistische Kennzahlen

	3 Jahre	5 Jahre
Volatilität, annualisiert	5.49	4.54
Volatilität der Benchmark, annualisiert	5.15	4.32
Tracking Error, annualisiert	0.65	0.51
Alpha	0.01	-0.01
Beta	1.06	1.05
Sharpe Ratio	-0.59	-0.23
Information Ratio	-0.04	-0.23
Korrelation zum Benchmark	0.99	0.99

Netto-Performance in CHF (zurückgesetzt auf Basis 100) und Jahresperformance



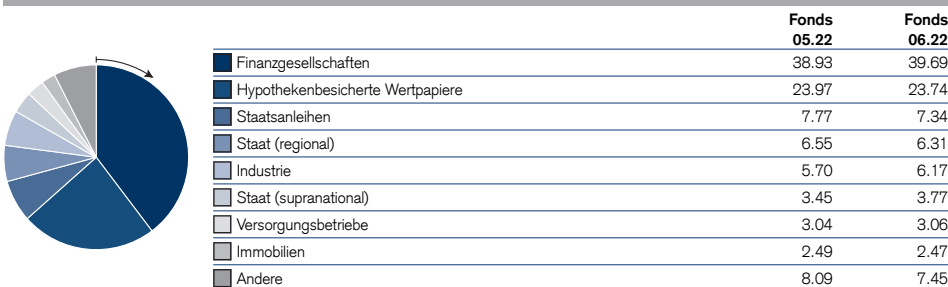
Netto-Performance bis 30.06.2022

	1 Monat	3 Monate	6 Monate	1 Jahr	3 Jahre	5 Jahre	3 Jahre % p.a.	5 Jahre % p.a.
Fonds CHF	-2.01	-4.73	-10.27	-10.89	-11.26	-8.43	-3.89	-1.74
Benchmark CHF	-1.88	-4.41	-10.20	-10.72	-11.19	-7.88	-3.87	-1.63

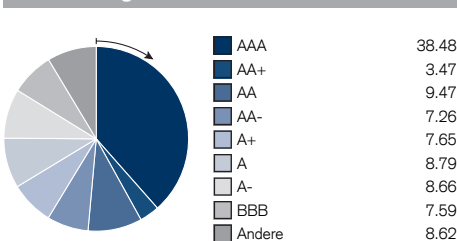
Netto-Performance Kalenderjahr

	2017	2018	2019	2020	2021	YTD
Fonds CHF	-0.15	-0.27	2.98	0.91	-1.88	-10.27
Benchmark CHF	0.01	0.07	3.05	0.90	-1.82	-10.20

Sektoren in %



Kredit-Ratings in %



Länder in %

	Fonds 05.22	Fonds 06.22
Schweiz	60.01	59.71
Deutschland	7.11	7.09
Frankreich	4.96	4.82
Kanada	3.90	4.57
USA	4.63	4.14
Supranational	3.40	3.71
UK	2.65	2.67
Zahlungsmittel / -äquivalente	1.13	1.37
Andere	12.21	11.92

Grösste Schuldner

Schuldner Obligationen	Identifikation	in %
Schweizerische Eidgenossenschaft	15103	20.07
Pfandbriefzentrale der schweizerischen Kantonalbanken AG	48857	10.59
Pfandbriefbank Schweizerischer Hypothekarinstitute AG	28104	9.36
Muenchener Hypo	50823659	2.25
Federation nationale du Credit Agricole	1336531	2.20
Total		44.47

Sowohl die Allianz Suisse Anlagestiftung als auch die Credit Suisse AG geben keine Gewähr hinsichtlich des Inhaltes und der Vollständigkeit dieses Dokumentes und lehnen jede Haftung für Verluste ab, die sich aus der Verwendung dieser Informationen ergeben. Ist nichts anderes vermerkt, sind alle Zahlen ungeprüft. Das Dokument dient ausschliesslich Informationszwecken. Es stellt weder ein Angebot, noch eine Empfehlung zum Erwerb oder Verkauf von Finanzinstrumenten oder Bankdienstleistungen dar. Eine Kaufentscheidung ist aufgrund der Statuten, des Reglements und der Anlagerichtlinien sowie des jeweils aktuellen Jahresberichts zu treffen. Dieses Dokument darf ohne schriftliche Genehmigung der Allianz Suisse Anlagestiftung oder der Credit Suisse AG weder auszusweise noch vollständig vervielfältigt werden. Es richtet sich ausdrücklich nicht an Personen, deren Nationalität oder Wohnsitz den Zugang zu solchen Informationen aufgrund der geltenden Gesetzgebung verbietet.

Mit jeder Anlage sind Risiken, insbesondere diejenigen von Wert- und Ertragsschwankungen verbunden. Ausführliche Informationen über Risiken im Effektenhandel gibt die Broschüre "Besondere Risiken im Effektenhandel", herausgegeben von der Schweizerischen Bankiervereinigung. Zu beachten ist, dass historische Renditeangaben und Finanzmarktszenarien keine Garantie für zukünftige Ergebnisse sind. Datenquelle für die Performancedaten ist Lipper, a Reuters Company. Emittent und Verwalter der Anlagegruppe ist die Allianz Suisse Anlagestiftung, Zürich. Depotbank der Allianz Suisse Anlagestiftung ist die CREDIT SUISSE (Schweiz) AG, Zürich. Statuten, Reglement und Anlagerichtlinien sowie die jeweils aktuellen Jahresberichte können bei der Allianz Suisse Anlagestiftung kostenlos bezogen werden.

Diese Stiftung ist nur einem eingeschränkten Kreis von in der Schweiz domizilierten steuerbefreiten Vorsorgeeinrichtungen zugänglich (Art. 5 der Statuten). Die Anlagegruppe wird von der SIX Swiss Exchange weder unterstützt, abgetreten, verkauft oder beworben noch gibt die SIX Swiss Exchange Anlageempfehlungen für diesen Fonds ab. SBI® ist eine eingetragene lizenzierte Handelsmarke der SIX Swiss Exchange.

Copyright © 2022 Credit Suisse Group AG und/oder mit ihr verbundene Unternehmen. Alle Rechte vorbehalten.